

Ведомость листов	
Наименование	Лист
Обложка	
Сертификат	02
СРО	03
СРО	04
Общие данные	05
Сводная ведомость материалов	06
Генеральный план	07
Эскизный проект	08
3D Виды	09
План свайного поля	10
План фундамента (ростверк)	11
3D вид фундамента	12
Узлы фундамента	13
Схема армирования фундамента	14
План на отм. ±0.000	15
План коммуникаций	16
Наружные сети	17
Каталог дверных проемов	18
Каталог оконных проемов	19
Маркировка оконных проемов первого этажа	20
Маркировка дверных проемов первого этажа	21
Разрез 1 - 1	22
Разрез 2 - 2	23
Разрез по стене	24
План перекрытия +3,100	25
Монолитный пояс на отм 2.950	26
План кровли	27
Схема расположения стропил	28
3D Вид стропильной системы	29
Ведомость материалов (стропильная система)	30
План расстановки мебели 1 этаж	31
Экспликация помещений 1- го этажа	32
Фасад в осях 1-4	33
Фасад в осях Д-А	34
Фасад в осях А-Д	35
Фасад в осях 4-1	36

Ведомость перекрытия			
Наименование	Количество	Длина, мм	Объем, м3
Балка деревянная 200x50	11	6 200	0,66
Балка деревянная 200x50	22	3 500	0,88
Балка деревянная 200x50	22	4 900	1,10
	55		2,64 м³

ИКК-03 Кровля	
Наименование	Площадь, м2
Кровля	377,08

ВЕДОМОСТЬ НА МОНОЛИТНЫЙ ПОЯС 1-ГО ЭТАЖА	
Наименование	Объем, м3
	5,43
Монолитный пояс	5,43

ИКК-03 Стропильная система	
Наименование	Объем, м3
Коньковый брус 200x100	1,91
Мауэрлат 100x200	1,23
Стропильная нога 200x50	6,03

Сваи			
Наименование	Высота, h мм	Кол-во,шт	Объем, м3
ЖБ Свая D-300	2 000	63	8,82

ВЕДОМОСТЬ БЕТОНА	
Наименование	Объем, м3
Ростверк	38,66

ВЕДОМОСТЬ БЛОКА ДЛЯ СТЕН		
Имя	Тип конструкций	Объем, м3
Керамзитоблок	Несущие 400мм	113,69
Керамзитоблок	Перегородки 90мм	10,46

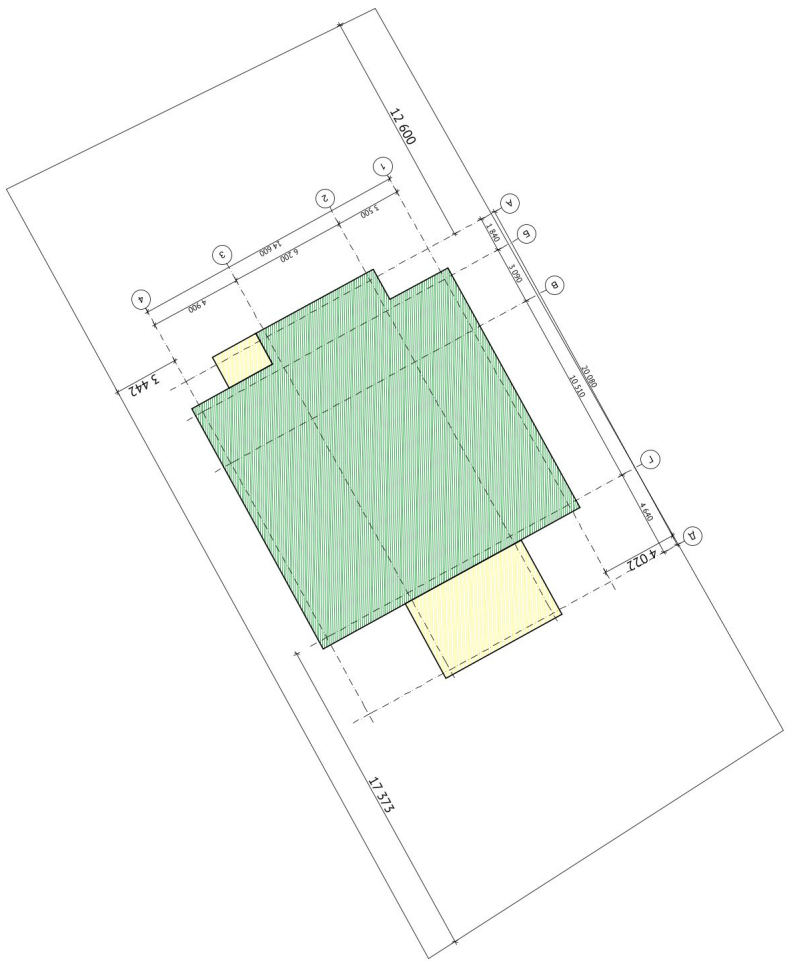
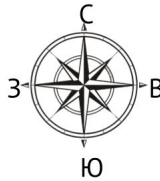
ВЕДОМОСТЬ НА УТЕПЛИТЕЛЬ ДЛЯ СТЕН, ПОЛА ПЕРВОГО ЭТАЖА, РОСТВЕРКА			
Наименование	Компоненты		
	Толщина [м]	Объем [м3]	Площадь [м2]
Изоляция - Минеральная Жесткая			
	100	17,92	179,18
	200	19,39	100,81
Изоляция - Минеральная Мягкая			
	200	26,38	131,92
Изоляция - ЭППС			
	50	2,08	41,62
	100	18,57	185,75

Конструкция пола			
Наименование	Толщина [м]	Объем [м3]	Площадь [м2]
Бетон В 7,5			
	100	18,57	185,75
Мембрана - Гидроизоляция			
	0	0,00	185,75
Стяжка ЦПР			
	60	2,25	41,56
	80	14,63	185,75

Отделочные материалы		
Наименование	Компоненты	
	Толщина [м]	Площадь [м2]
Кирпич - Облицовочный		
	25	12,18
	120	182,26
Планкен		
	30	42,84
Штукатурка - фасадная		
	15	12,61



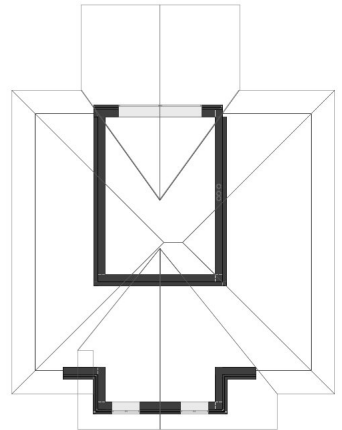
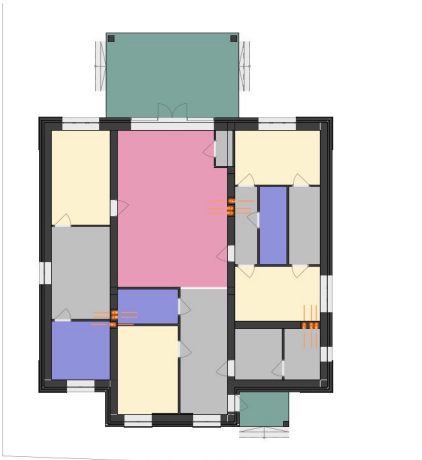
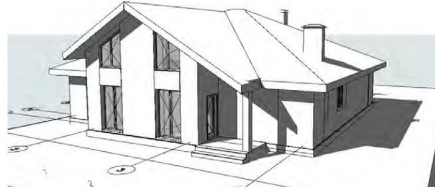
Проектируемый
участок



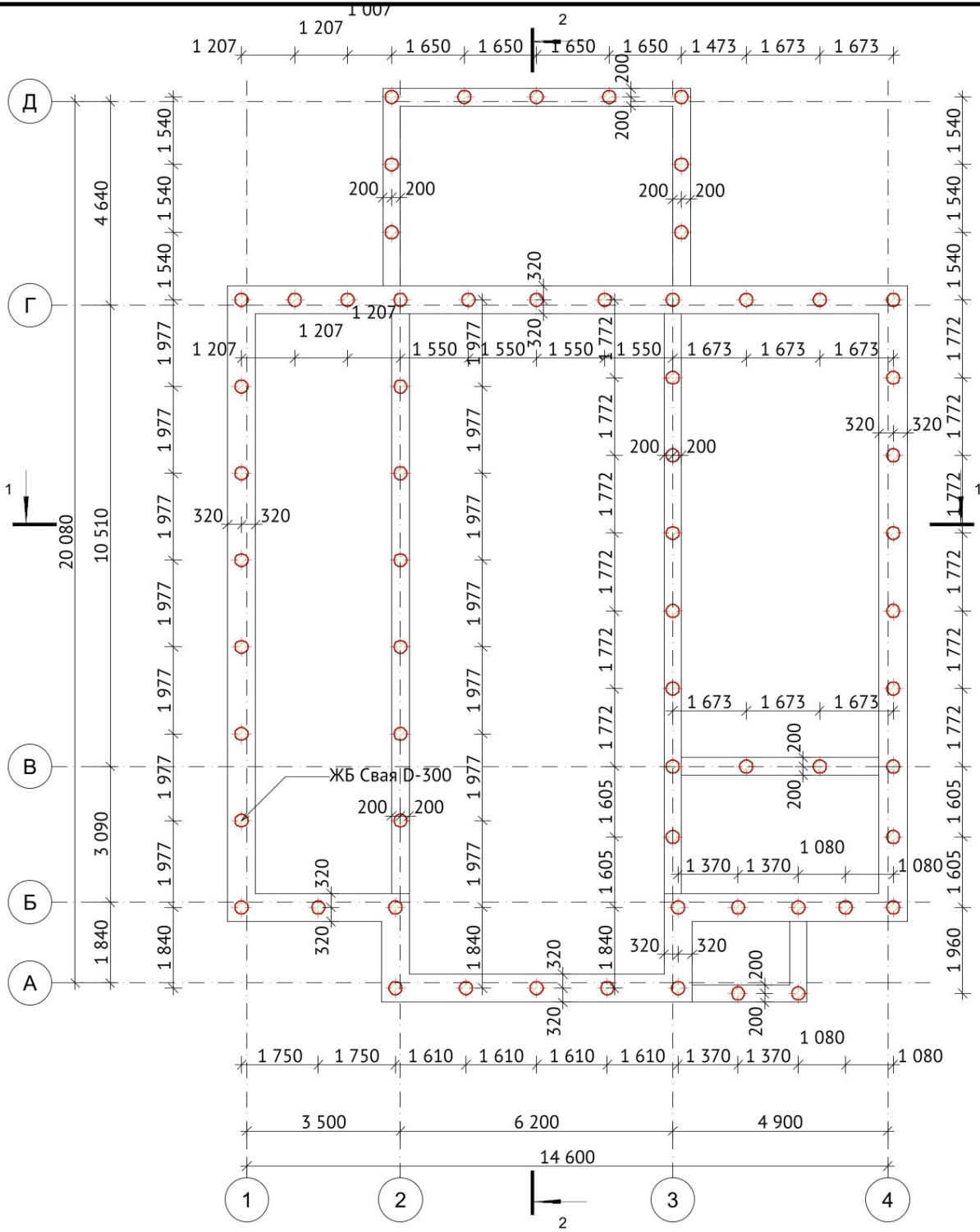
Проектируемый дом

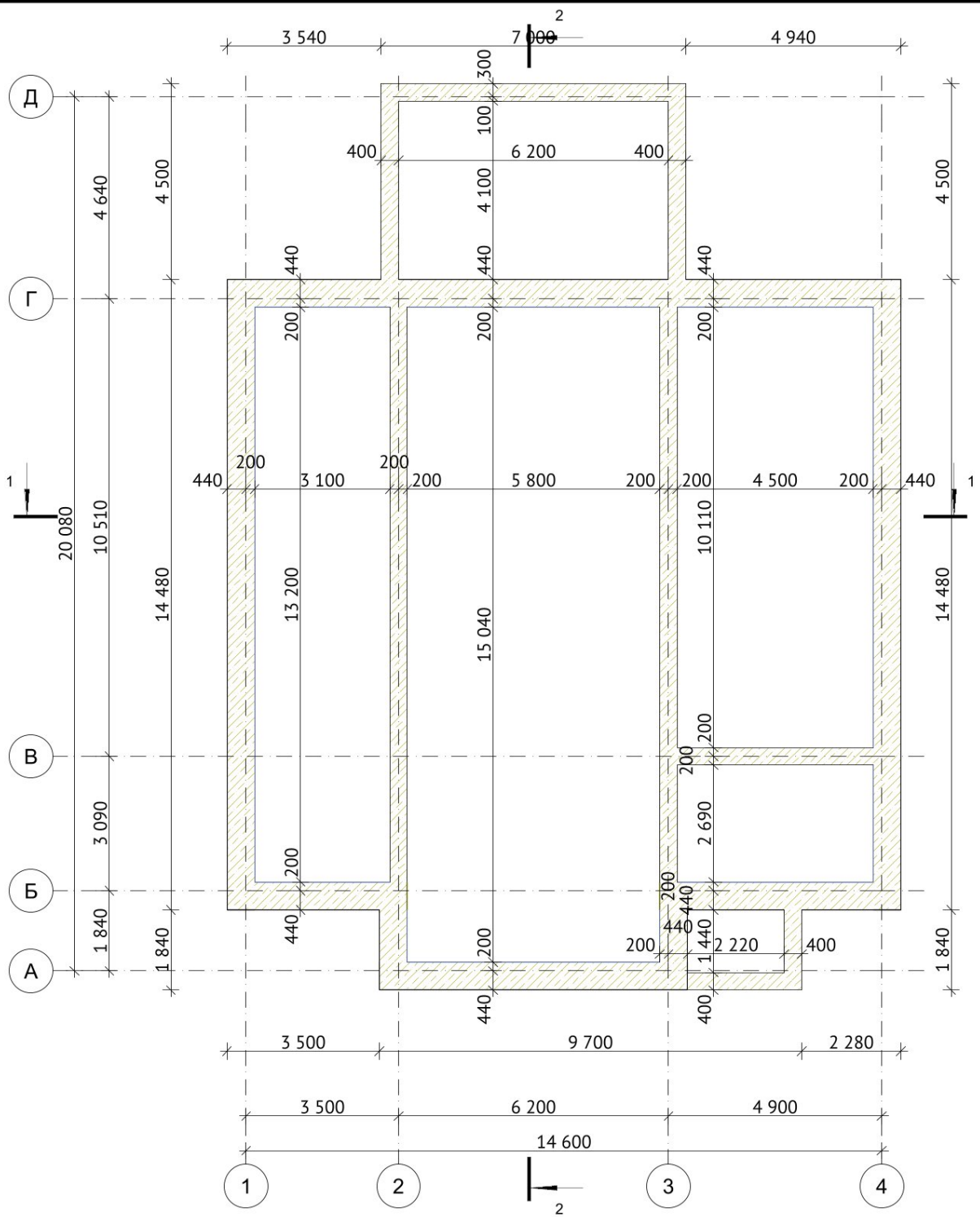


Терраса, крыльцо

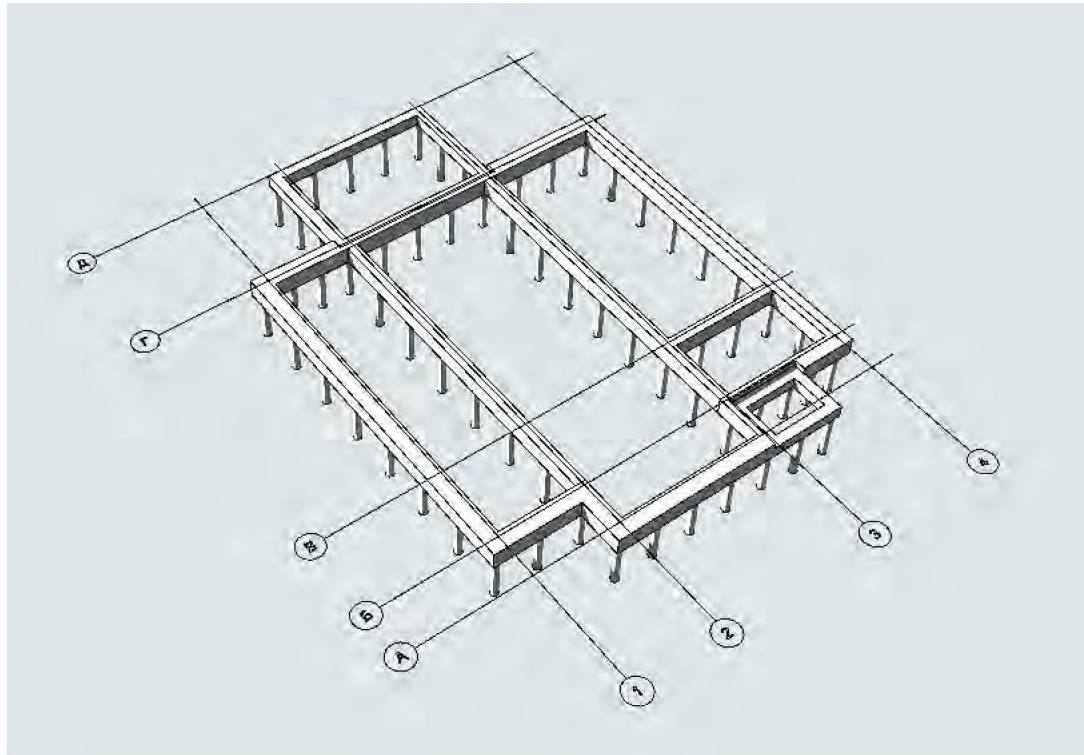




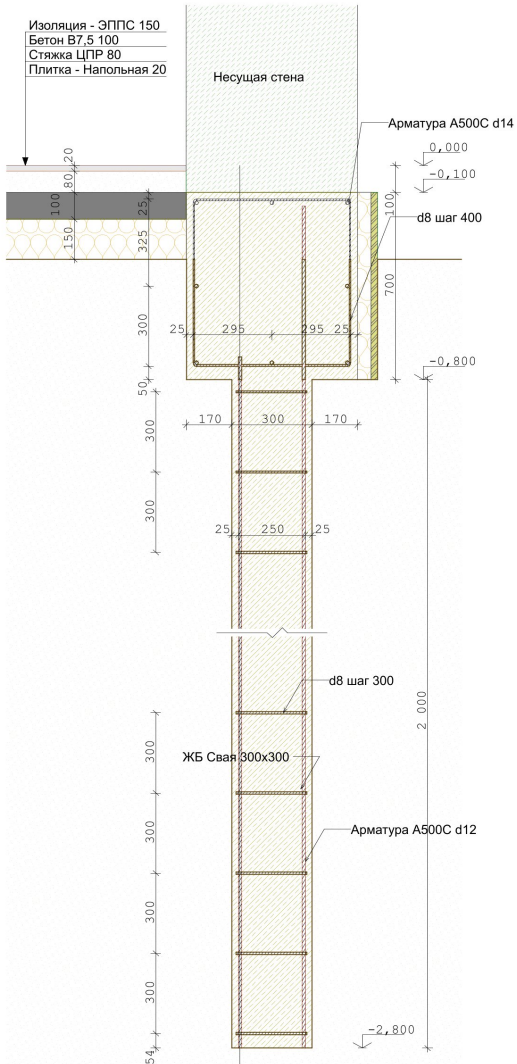




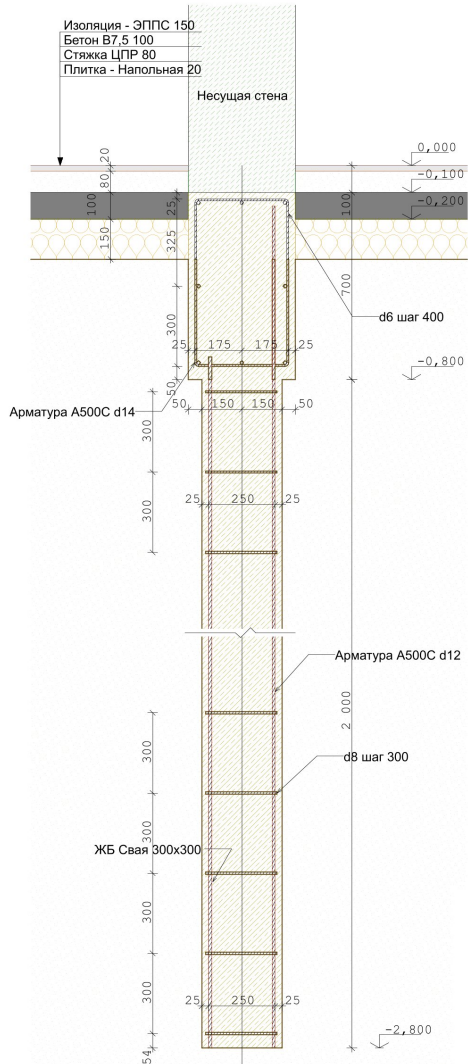
1. Фундамент выполнить из бетона класса В25
2. Все подземные бетонные конструкции оштукатурить битумной мастикой за два раза.

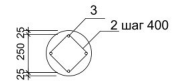
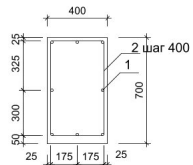
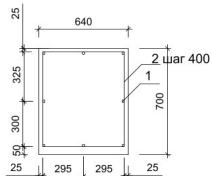
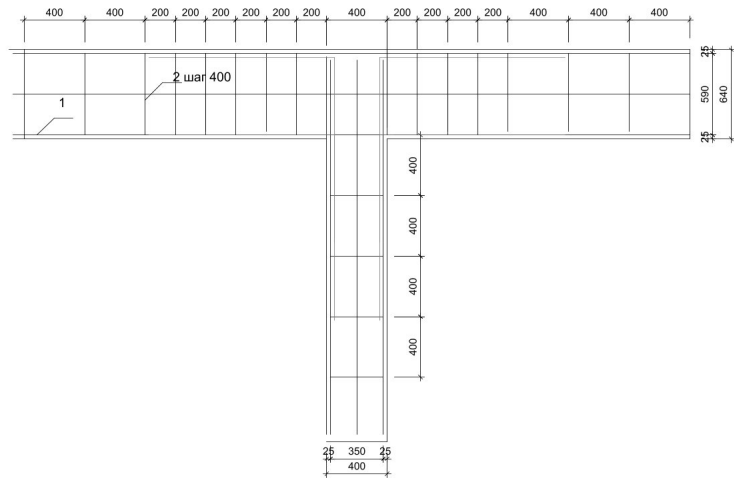
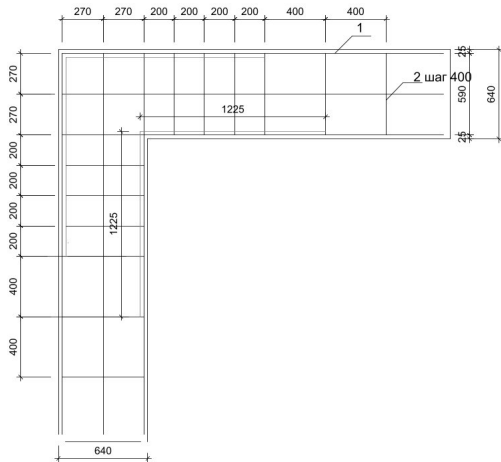


Изоляция - ЭППС 150
Бетон В7.5 100
Стяжка ЦПР 80
Плитка - Напольная 20

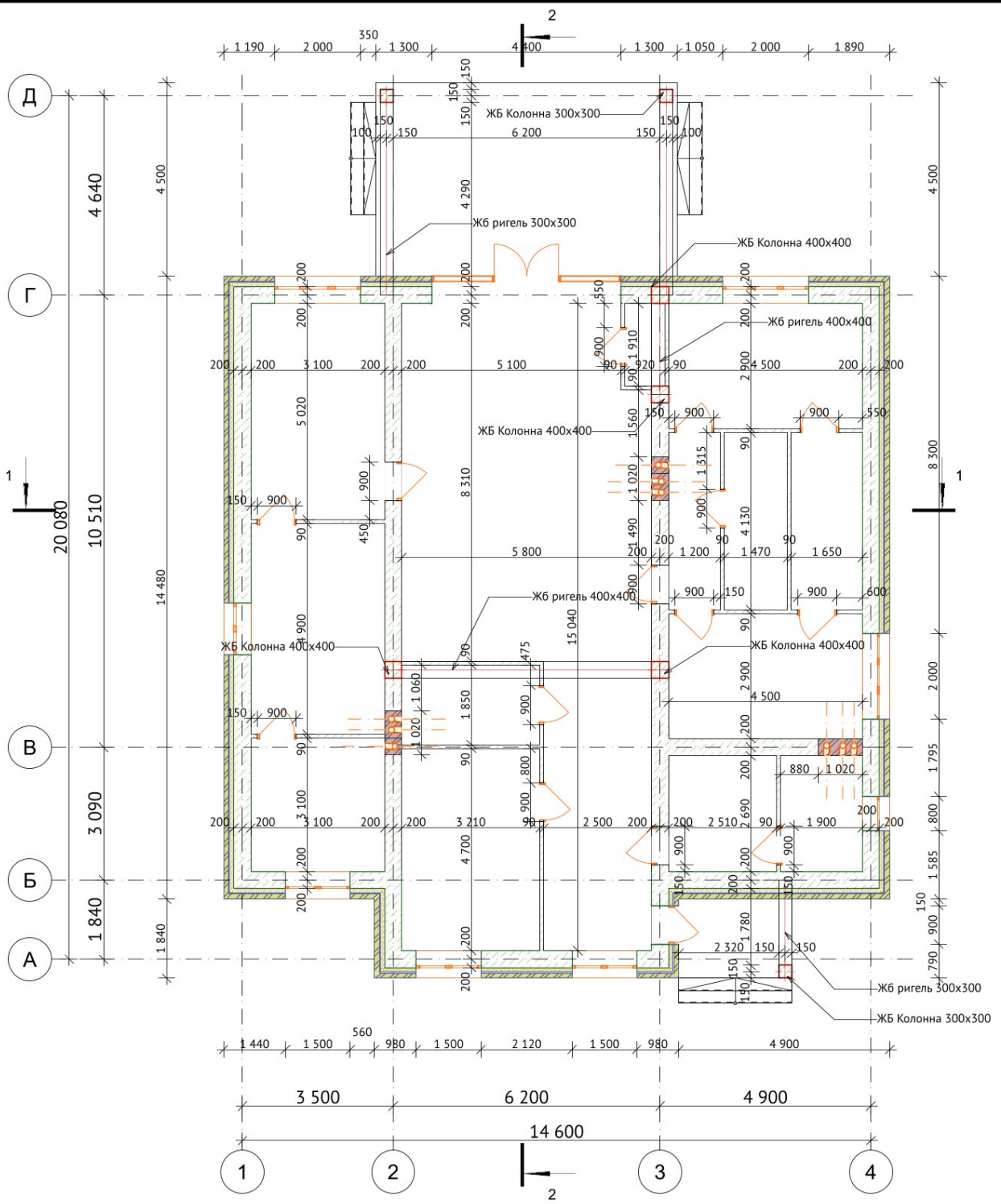


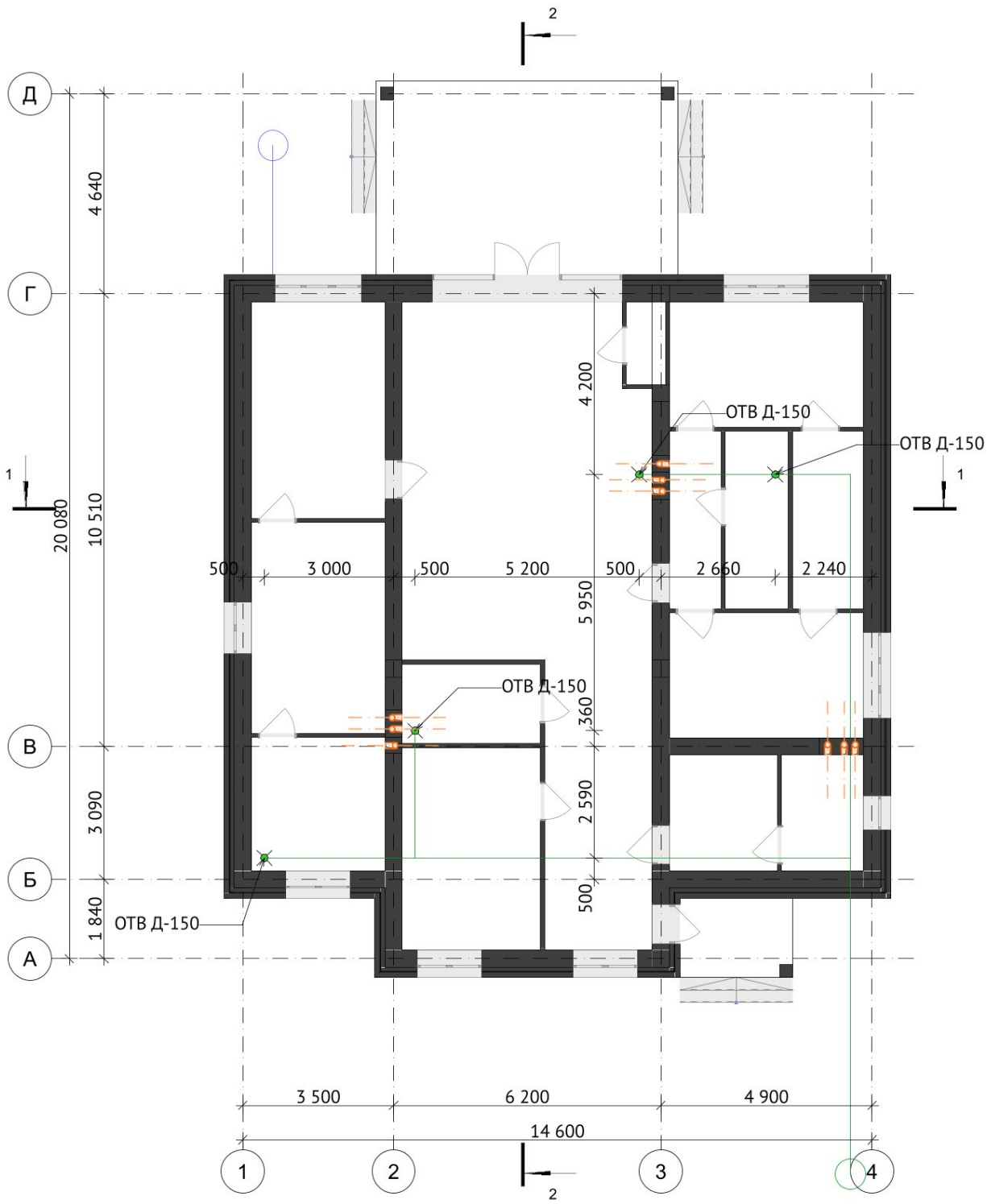
Изоляция - ЭППС 150
Бетон В7.5 100
Стяжка ЦПР 80
Плитка - Напольная 20

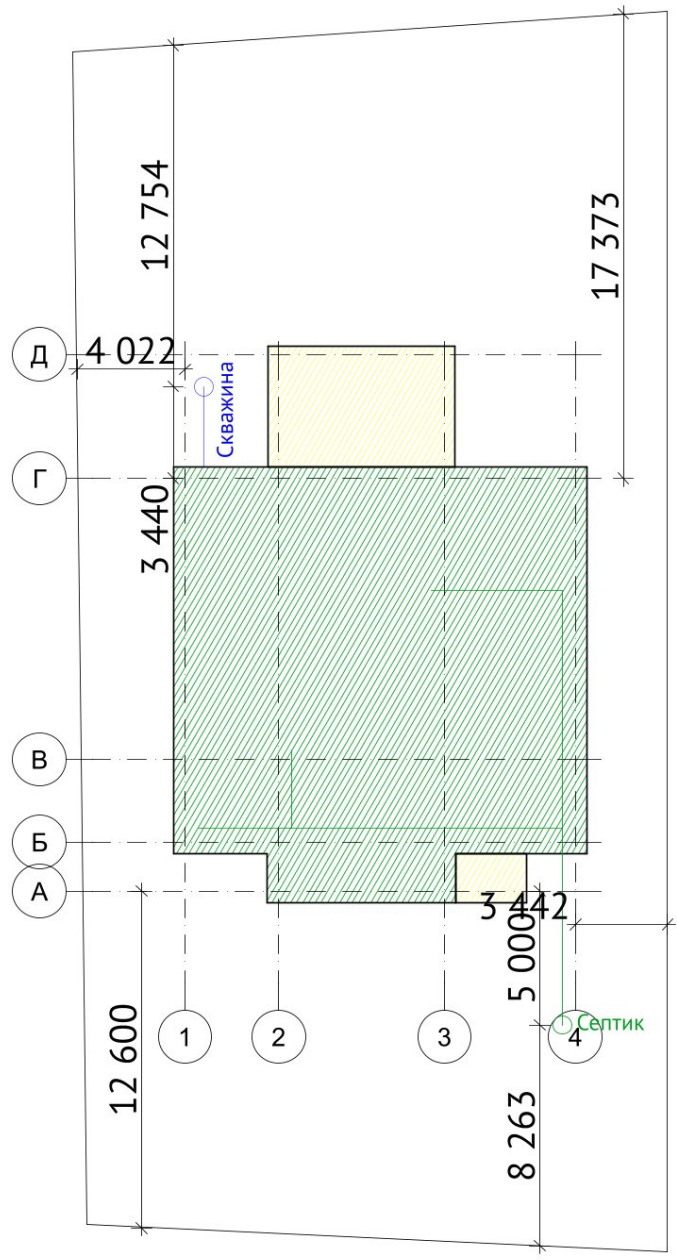




МАРКА ПОЗ.	ОБОЗНАЧЕНИЕ	НАИМЕНОВАНИЕ	Кол.	МАССА, КГ	ПРИМЕЧАНИЕ
		Детали			
1		Ø14AIII ГОСТ5781-82* п.м.	998 м.п.		
2		Ø8A(A240) ГОСТ5781-82* i=370	742 м.п.		
3		Ø12AIII ГОСТ5781-82* п.м.	882 м.п.		





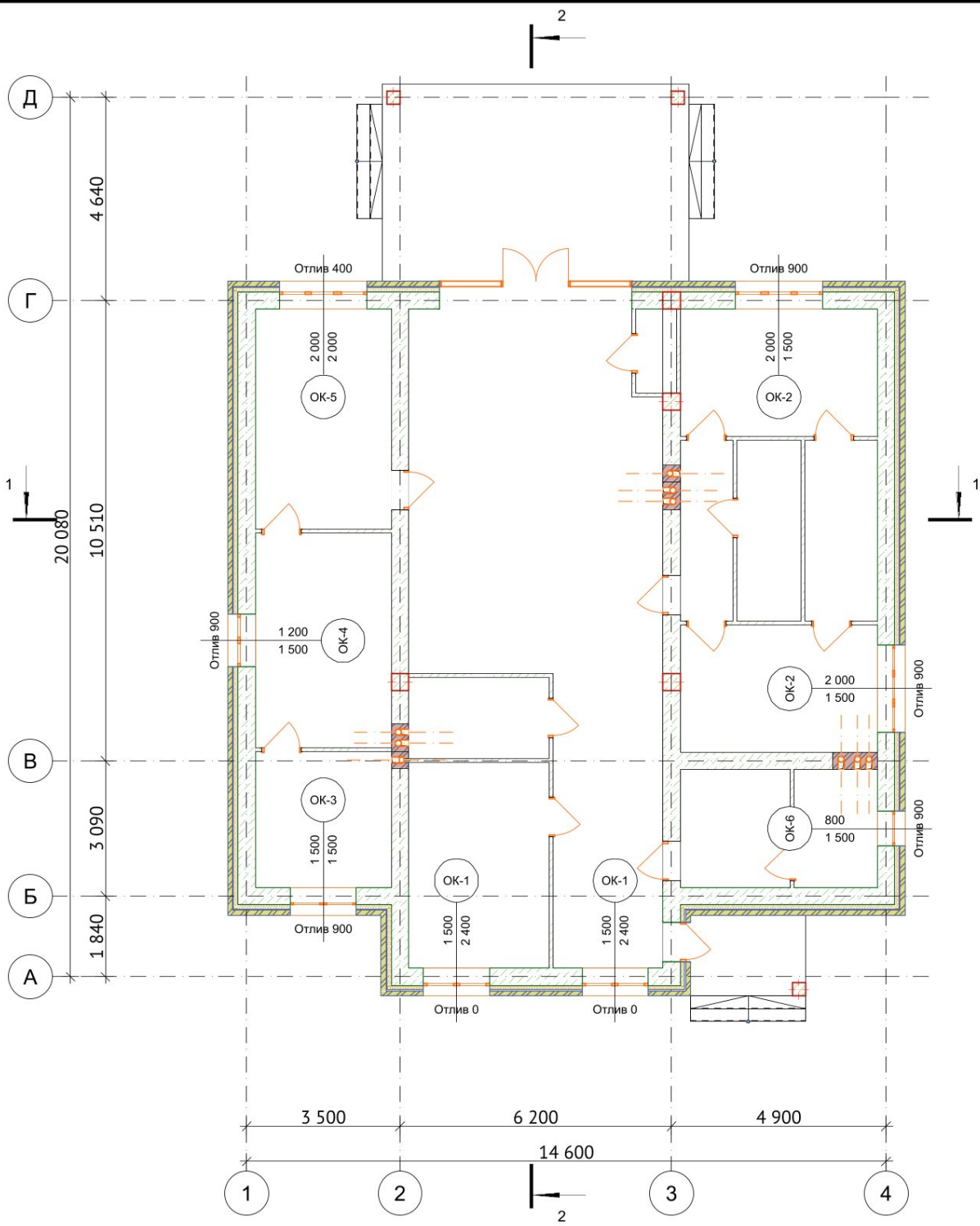


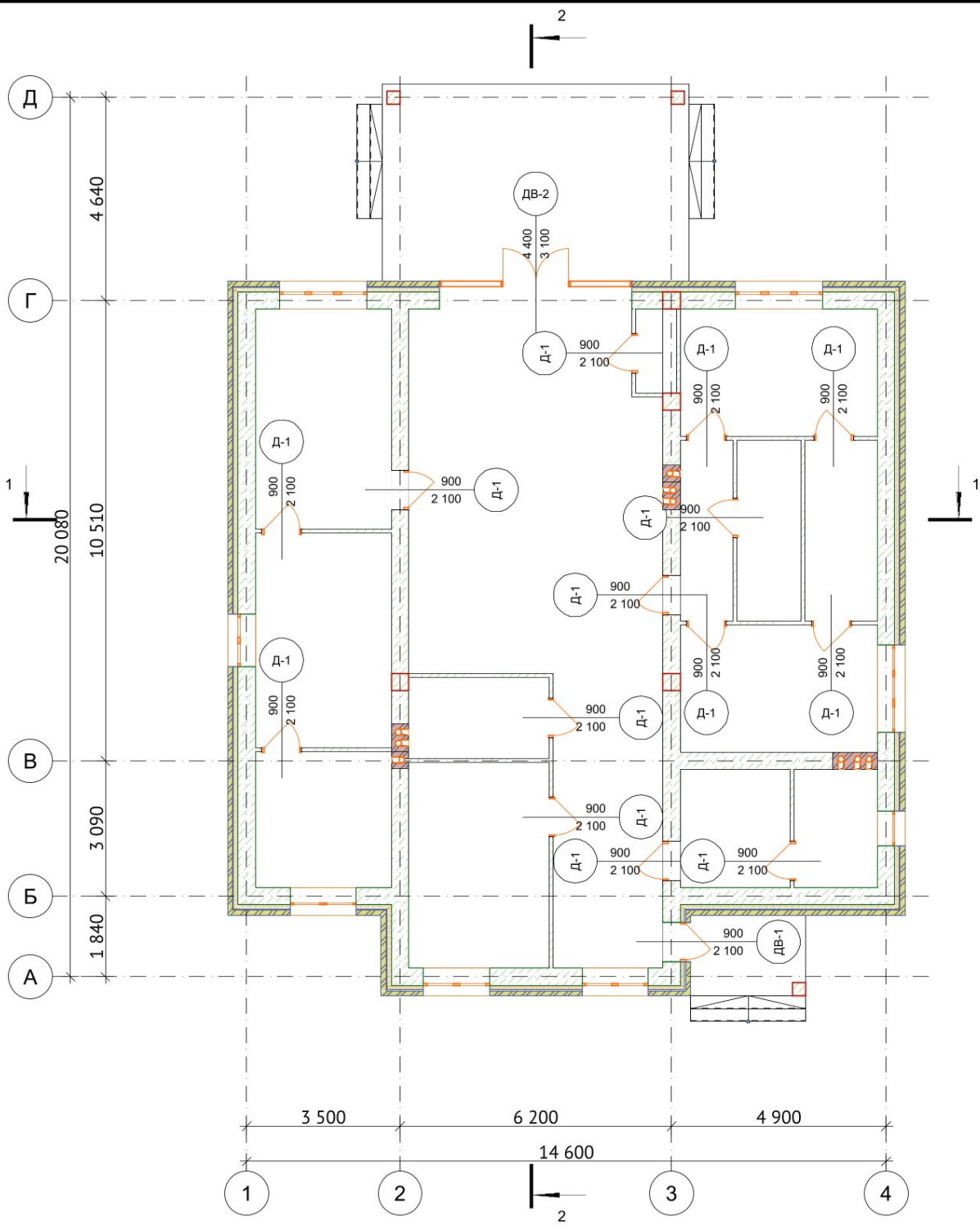
Каталог Дверей

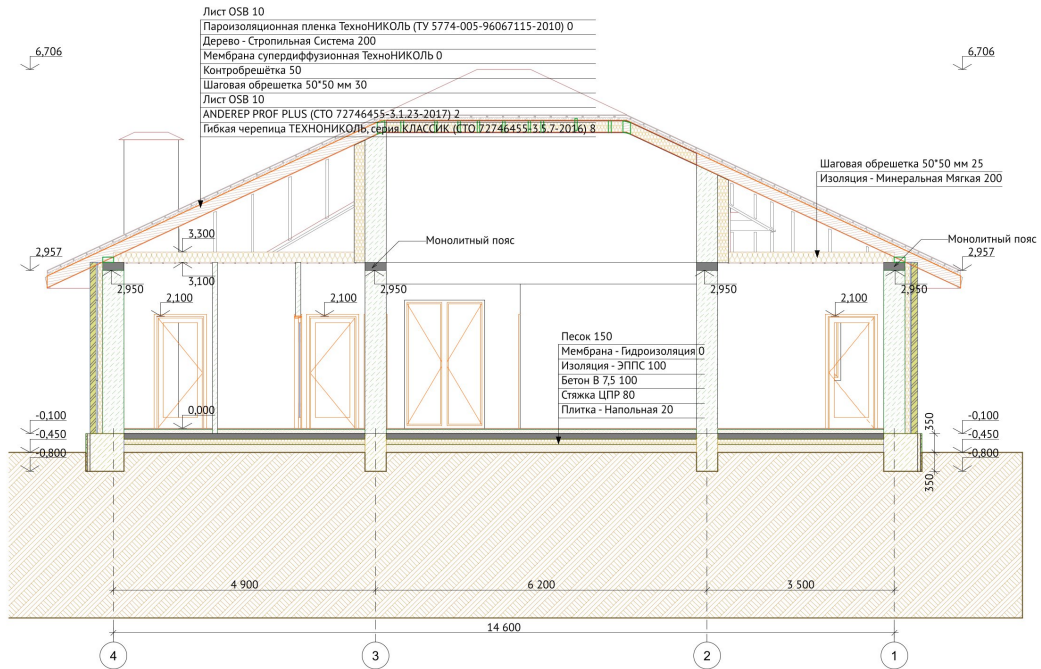
Полный ID Элемента	Д-1	Д-1	ДВ-1	ДВ-2
D по Классификации	Дверь -1	Дверь -1	Дверь -1	Дверь -2
Наименование Двери	Однопольная Дверь 27	Однопольная Дверь 27	Однопольная Дверь 27	Двупольная Дверь с Боковыми Панелями 27
Количество	7	7	1	1
Размер Ш x В	900×2 100	900×2 100	900×2 100	4 400×3 100
Ориентация	Л	П	П	Л
Высота Порога Двери	0	0	0	0
Высота Перемычки Двери	2 100	2 100	2 100	3 100
2D-символ				
Вид со Стороны, Противоположной Стороне Открывания				

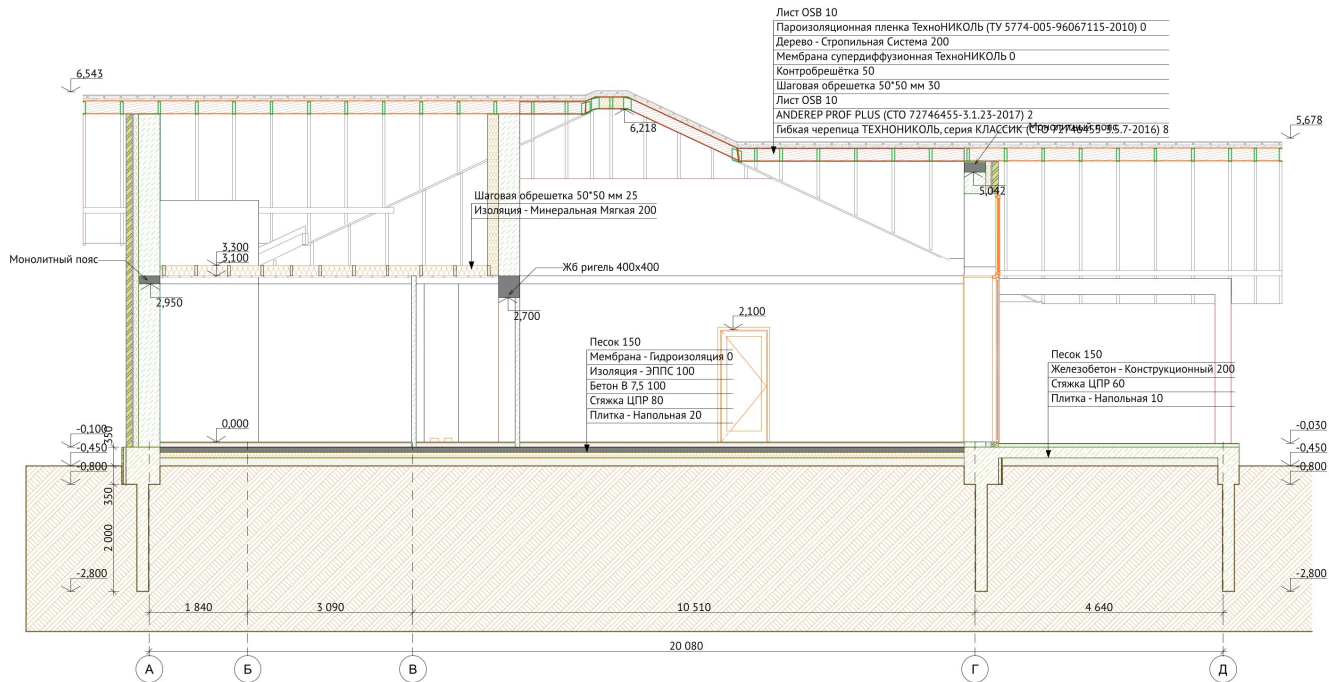
Каталог Окон

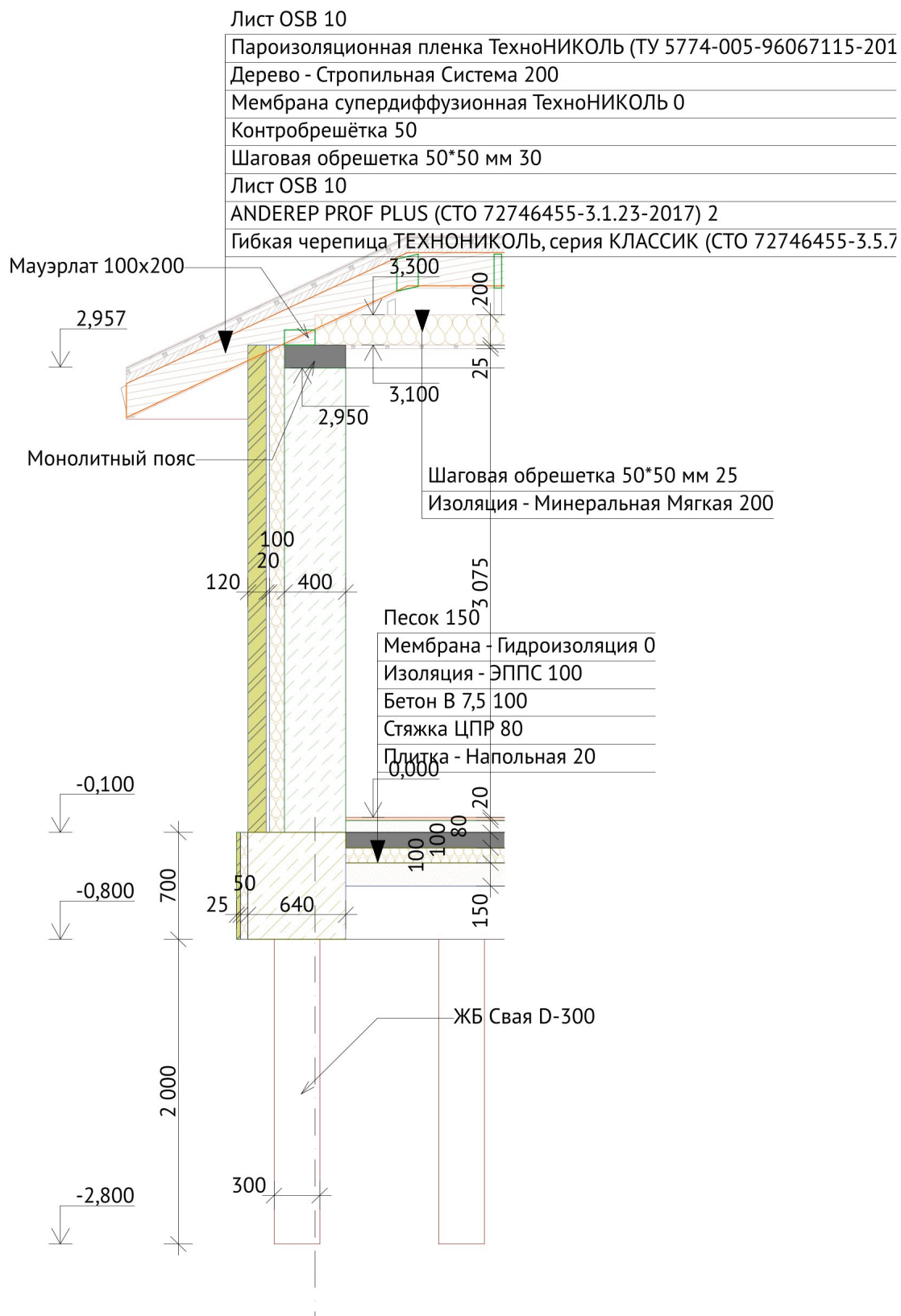
Полный ID Элемента	ОК-1	ОК-2	ОК-3	ОК-4	ОК-5	ОК-6	ОК-7	ОК-7	ОК-8	ОК-8
Наименование Окна	Двустворчатое Окно 27	Трехстворчатое Окно 27	Двустворчатое Окно 27	Двустворчатое Окно 27	Трехстворчатое Окно 27	Окно 27	Трапециевидально в Окно 27	Трапециевидально в Окно 27	Трапециевидально в Двустворчатое Раздвижное Окно 27	Трапециевидально в Двустворчатое Раздвижное Окно 27
Количество	2	2	1	1	1	1	1	1	1	1
Размер Ш x В	1 500×2 400	2 000×1 500	1 500×1 500	1 200×1 500	2 000×2 000	800×1 500	2 200×1 600	2 200×1 600	1 500×2 000	1 500×2 000
Ориентация						П	Л	П	Л	П
Высота Подоконника Окна	0	900	900	900	400	900	0	0	200	200
Высота Перемычки Окна	2 400	2 400	2 400	2 400	2 400	2 400	1 600	1 600	2 200	2 200
2D-символ										
Вид со Стороны, Противоположной Стороне Открывания										

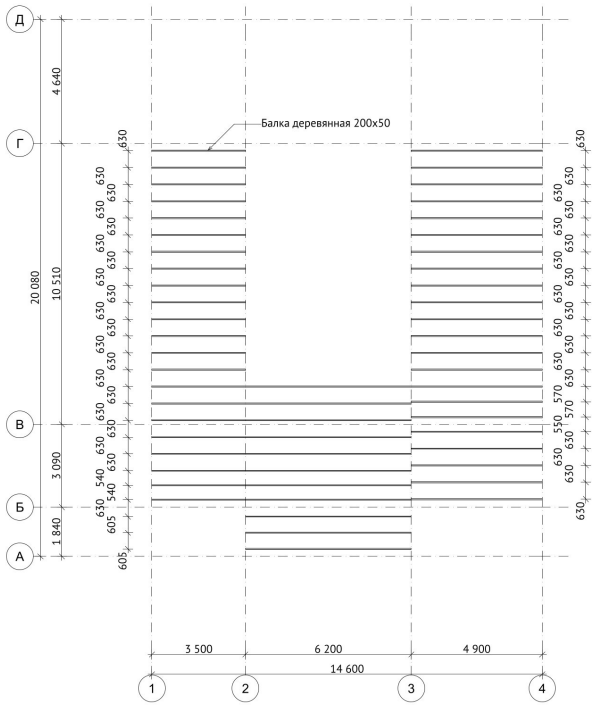


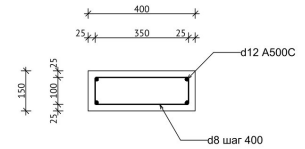
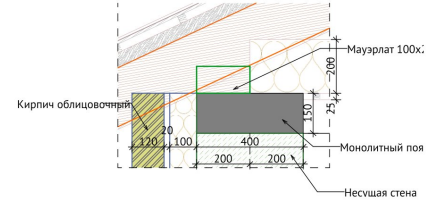
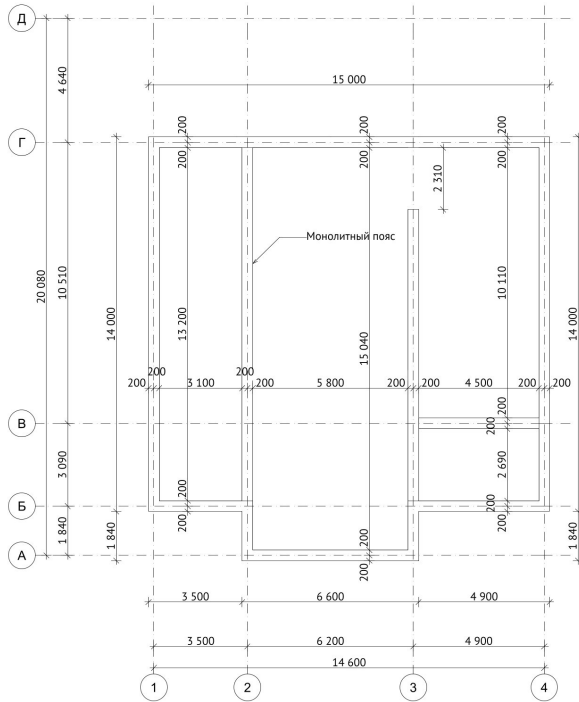




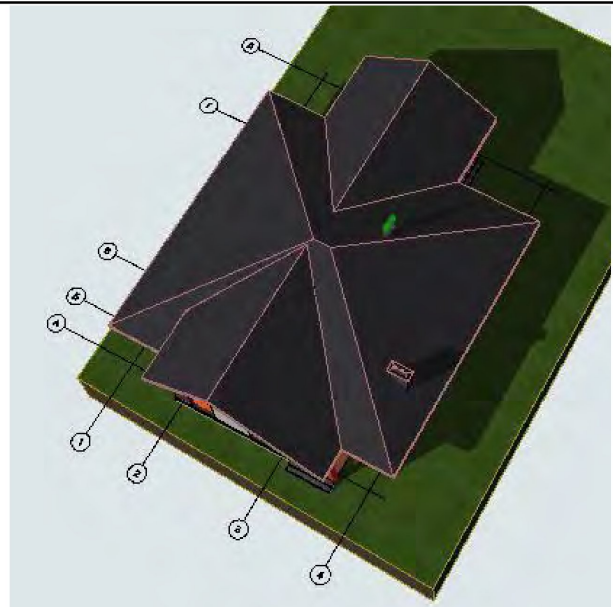
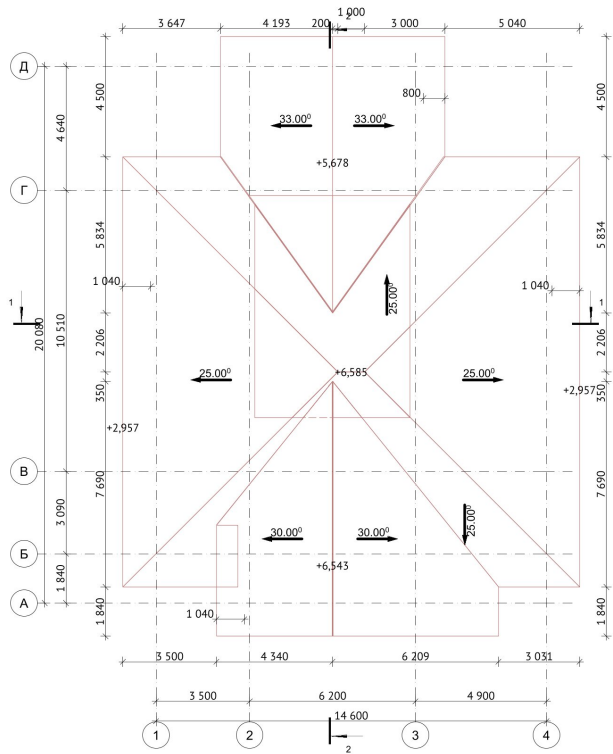


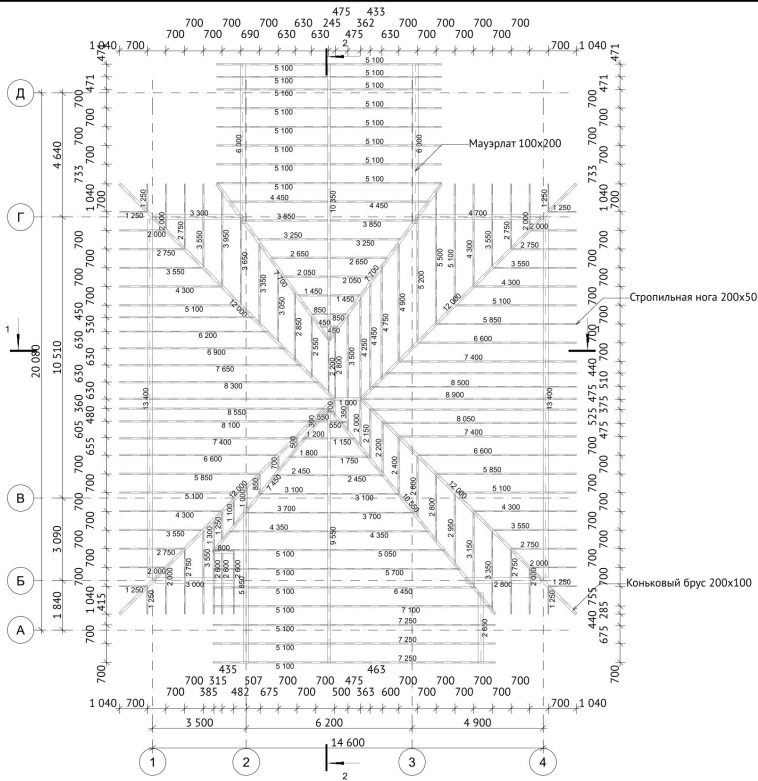


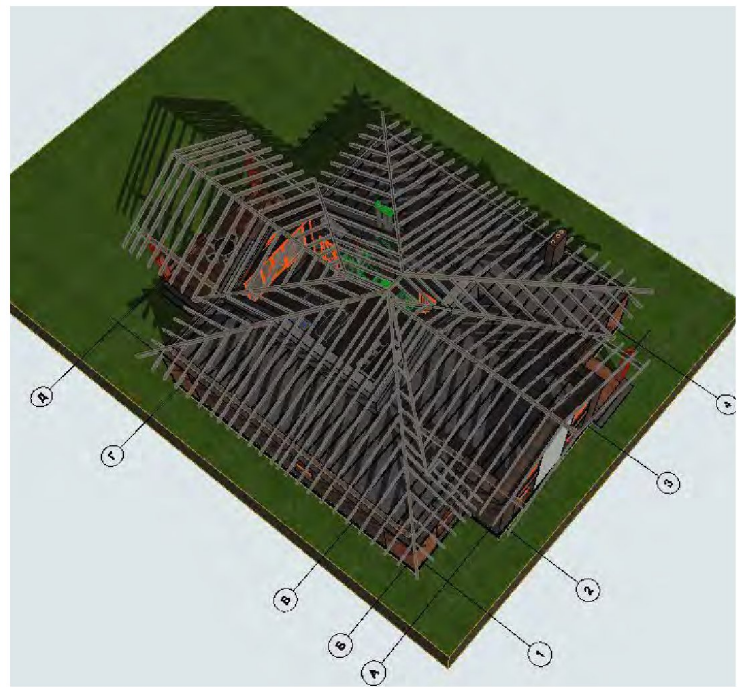
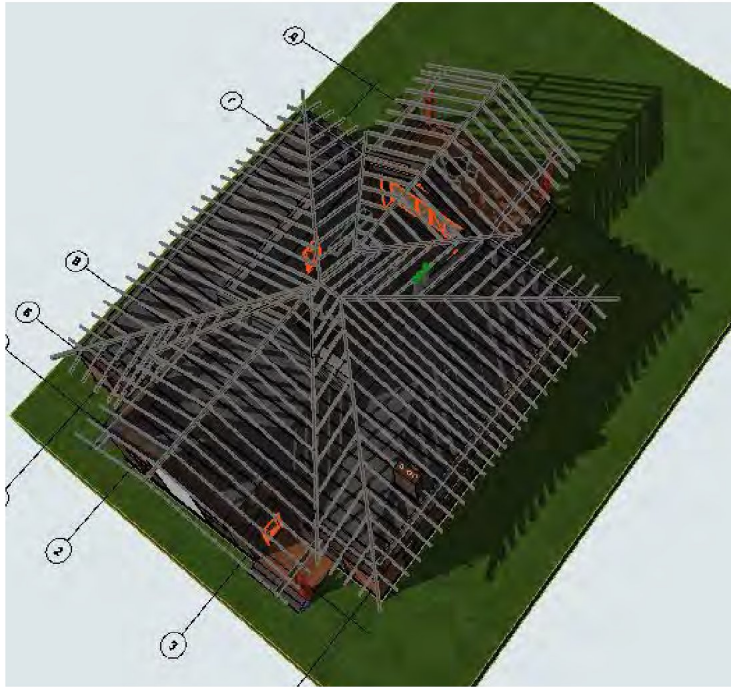




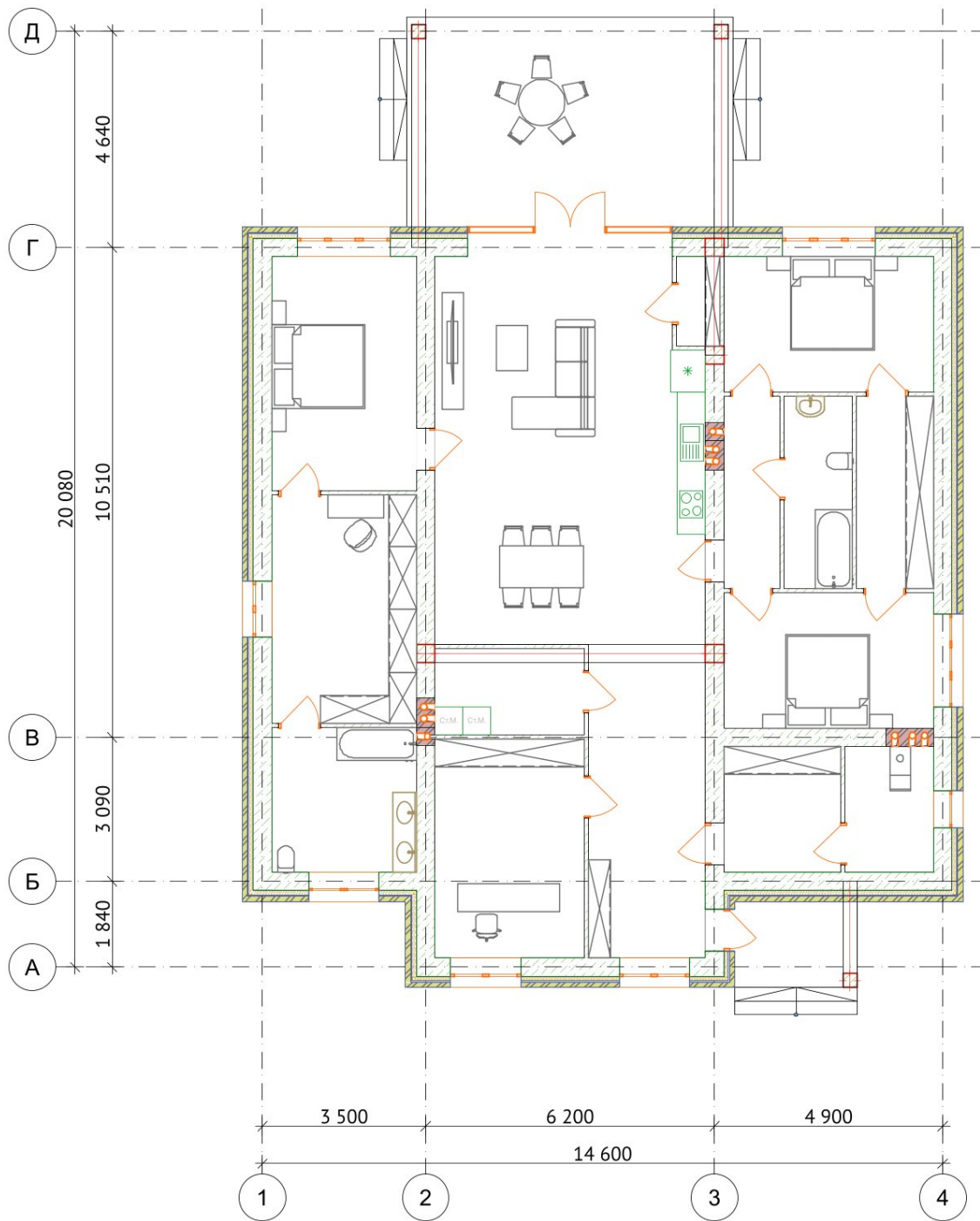
1. Монолитный пояс расположен согласно отметкам
2. Армирование выполнить используя арматуру С500 d12 в виде пространственного каркаса из 4-х стержней
3. Нахлест арматуры 420 мм
4. Бетон класса В20
5. Конструктивная арматура d8 мм с шагом 400 мм, гладкая

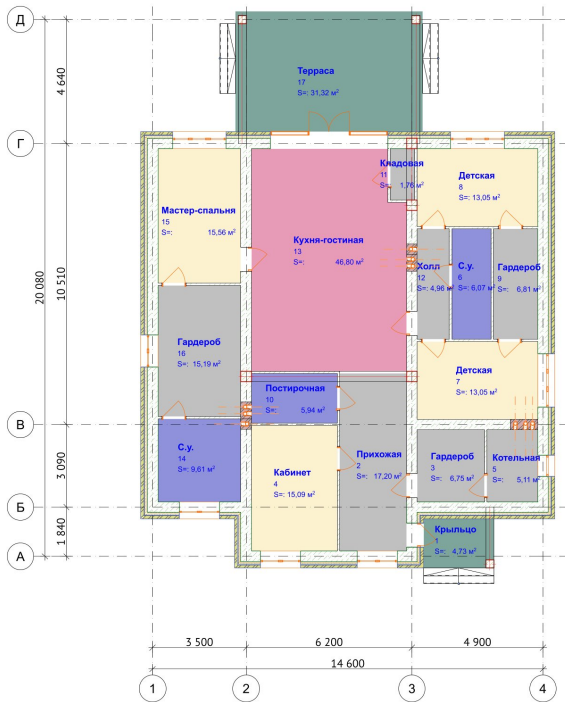






ИКК-03 Стропильная система					ИКК-03 Стропильная система					ИКК-03 Стропильная система				
Наименование	Объе...	Округл...	Длина ...	Кол...	Наименование	Объе...	Округл...	Длина ...	Кол...	Наименование	Объе...	Округл...	Длина ...	Кол...
Коньковый брус 200х100	0,02	800	800	1	Стропильная нога 200х50	0,02	2 400	2 076	1	Стропильная нога 200х50	0,05	5 650	5 001	1
Коньковый брус 200х100	0,02	1 000	1 000	1	Стропильная нога 200х50	0,02	2 450	1 982	1	Стропильная нога 200х50	0,06	5 700	4 793	1
Коньковый брус 200х100	0,15	7 450	6 907	1	Стропильная нога 200х50	0,02	2 450	2 017	1	Стропильная нога 200х50	0,18	5 850	5 194	3
Коньковый брус 200х100	0,15	7 700	7 185	1	Стропильная нога 200х50	0,02	2 550	2 207	1	Стропильная нога 200х50	0,06	6 200	5 520	1
Коньковый брус 200х100	0,19	9 550	9 530	1	Стропильная нога 200х50	0,02	2 600	2 243	1	Стропильная нога 200х50	0,06	6 450	5 449	1
Коньковый брус 200х100	0,21	10 350	10 334	1	Стропильная нога 200х50	0,02	2 650	2 111	1	Стропильная нога 200х50	0,18	6 600	5 894	3
Коньковый брус 200х100	0,21	10 550	9 884	1	Стропильная нога 200х50	0,02	2 650	2 111	1	Стропильная нога 200х50	0,07	6 900	6 164	1
Коньковый брус 200х100	0,96	12 000	11 370	4	Стропильная нога 200х50	0,09	2 600	2 266	3	Стропильная нога 200х50	0,07	7 100	6 014	1
Мауэрлат 100х200	0,05	2 650	2 627	1	Стропильная нога 200х50	0,03	2 800	2 410	1	Стропильная нога 200х50	0,21	7 250	6 159	3
Мауэрлат 100х200	0,06	2 800	2 772	1	Стропильная нога 200х50	0,24	2 750	2 394	8	Стропильная нога 200х50	0,21	7 400	6 594	3
Мауэрлат 100х200	0,06	3 000	2 953	1	Стропильная нога 200х50	0,03	2 800	2 418	1	Стропильная нога 200х50	0,07	7 650	6 804	1
Мауэрлат 100х200	0,07	3 300	3 268	1	Стропильная нога 200х50	0,03	2 850	2 490	1	Стропильная нога 200х50	0,08	7 950	7 099	1
Мауэрлат 100х200	0,09	4 700	4 668	1	Стропильная нога 200х50	0,03	2 950	2 577	1	Стропильная нога 200х50	0,08	8 050	7 171	1
Мауэрлат 100х200	0,12	5 850	5 812	1	Стропильная нога 200х50	0,03	3 050	2 653	1	Стропильная нога 200х50	0,08	8 100	7 234	1
Мауэрлат 100х200	0,12	6 000	5 989	1	Стропильная нога 200х50	0,03	3 100	2 544	1	Стропильная нога 200х50	0,08	8 300	7 426	1
Мауэрлат 100х200	0,12	6 000	5 989	1	Стропильная нога 200х50	0,03	3 100	2 547	1	Стропильная нога 200х50	0,08	8 500	7 596	1
Мауэрлат 100х200	0,54	13 400	13 386	2	Стропильная нога 200х50	0,03	3 150	2 744	1	Стропильная нога 200х50	0,08	8 550	7 637	1
Стропильная нога 200х50	0,00	300	175	1	Стропильная нога 200х50	0,03	3 250	2 614	1	Стропильная нога 200х50	0,08	8 550	7 649	1
Стропильная нога 200х50	0,00	450	263	2	Стропильная нога 200х50	0,03	3 250	2 614	1	Стропильная нога 200х50	0,18	8 900	7 969	2
Стропильная нога 200х50	0,00	500	341	1	Стропильная нога 200х50	0,03	3 350	2 911	1	Стропильная нога 200х50	0,15	7 700	7 185	1
Стропильная нога 200х50	0,00	550	362	1	Стропильная нога 200х50	0,03	3 350	2 927	1					
Стропильная нога 200х50	0,00	550	364	1	Стропильная нога 200х50	0,03	3 500	3 079	1					
Стропильная нога 200х50	0,00	700	508	1	Стропильная нога 200х50	0,21	3 550	3 094	7					
Стропильная нога 200х50	0,01	700	530	1	Стропильная нога 200х50	0,03	3 650	3 201	1					
Стропильная нога 200х50	0,01	850	675	1	Стропильная нога 200х50	0,04	3 700	3 095	1					
Стропильная нога 200х50	0,02	850	601	2	Стропильная нога 200х50	0,04	3 700	3 099	1					
Стропильная нога 200х50	0,01	1 000	790	1	Стропильная нога 200х50	0,04	3 850	3 117	1					
Стропильная нога 200х50	0,01	1 100	905	1	Стропильная нога 200х50	0,04	3 850	3 117	1					
Стропильная нога 200х50	0,01	1 150	877	1	Стропильная нога 200х50	0,04	3 950	3 475	1					
Стропильная нога 200х50	0,01	1 250	1 008	1	Стропильная нога 200х50	0,04	4 250	3 740	1					
Стропильная нога 200х50	0,01	1 200	931	1	Стропильная нога 200х50	0,20	4 300	3 794	5					
Стропильная нога 200х50	0,08	1 250	1 004	8	Стропильная нога 200х50	0,04	4 350	3 655	1					
Стропильная нога 200х50	0,01	1 300	1 083	1	Стропильная нога 200х50	0,04	4 350	3 661	1					
Стропильная нога 200х50	0,01	1 350	1 118	1	Стропильная нога 200х50	0,04	4 450	3 911	1					
Стропильная нога 200х50	0,01	1 450	1 105	1	Стропильная нога 200х50	0,04	4 450	3 620	1					
Стропильная нога 200х50	0,01	1 450	1 105	1	Стропильная нога 200х50	0,04	4 450	3 620	1					
Стропильная нога 200х50	0,02	1 750	1 403	1	Стропильная нога 200х50	0,05	4 750	4 210	1					
Стропильная нога 200х50	0,02	1 800	1 445	1	Стропильная нога 200х50	0,05	4 900	4 327	1					
Стропильная нога 200х50	0,16	2 000	1 694	8	Стропильная нога 200х50	0,05	5 050	4 262	1					
Стропильная нога 200х50	0,02	2 000	1 707	1	Стропильная нога 200х50	0,25	5 100	4 494	5					
Стропильная нога 200х50	0,02	2 050	1 608	1	Стропильная нога 200х50	0,40	5 100	4 143	8					
Стропильная нога 200х50	0,02	2 050	1 608	1	Стропильная нога 200х50	0,40	5 100	4 150	8					
Стропильная нога 200х50	0,02	2 150	1 822	1	Стропильная нога 200х50	0,35	5 100	4 290	7					
Стропильная нога 200х50	0,02	2 200	1 909	1	Стропильная нога 200х50	0,05	5 200	4 601	1					
Стропильная нога 200х50	0,02	2 200	1 909	1	Стропильная нога 200х50	0,05	5 500	4 875	1					





№	Наименование	Площадь
1	Крыльцо	4,73
2	Прихожая	17,20
3	Гардероб	6,75
4	Кабинет	15,09
5	Котельная	5,11
6	С.у.	6,07
7	Детская	13,05
8	Детская	13,05
9	Гардероб	6,81
10	Постирочная	5,94
11	Кладовая	1,76
12	Холл	4,96
13	Кухня-гостиная	46,80
14	С.у.	9,61
15	Мастер-спальня	15,56
16	Гардероб	15,19
17	Терраса	31,32
		219,00 м²

