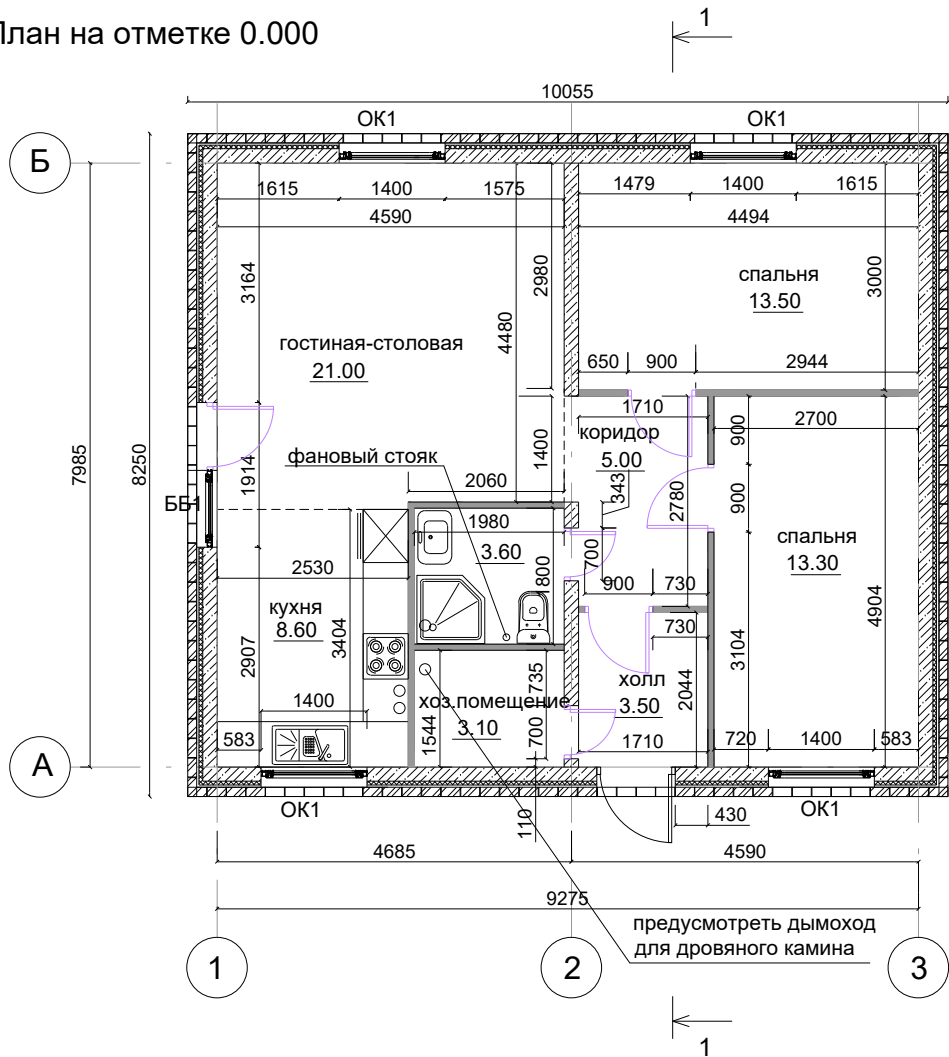


План на отметке 0.000

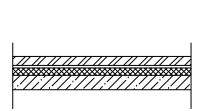


№ помещ.	Наименование	Площадь м²
	Спальня	13.50 м²
	Спальня	13.30 м²
	Ванная	3.60 м²
	Коридор	5.00 м²
	Холл	3.50 м²
	Хоз.помещение	3.10 м²
	Гостиная-столовая	21.00 м²
	Кухня	8.60 м²
ИТОГО:		71.40 м²

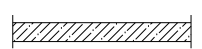
ТЕХНИКО-ЭКОНОМИЧЕСКИЕ ПОКАЗАТЕЛИ
 Этажность - 1 этаж
 Площадь застройки - 88.10 м²
 Полезная площадь помещений - 71.40 м²
 Жилая площадь - 47.40 м²
 Общая (расчетная) площадь - 74.10 м²

Согласовано

Взам. инв. №



Наружная стена из керамзитобетонных блоков
 - 190 с утеплителем Минераловатные полужесткие плиты (ППЖ) по ГОСТ 9573-2012 толщиной 50 мм.
 Воздушная прослойка
 Отделочный слой из силикатного облицовочного кирпича толщиной 120мм



Внутренняя стена из керамзитобетонных блоков
 - толщиной 190 мм



Перегородки внутренние:
 - плиты гипсовые пазогребневые полнотелые "Волма-плит" по ТУ 5742-003-78667917-2005 $\gamma=1$ 100кг/м.куб
 В санузлах - влагостойкие (гидрофобизированные) - 80мм

План на отметке 0.000

3



Согласовано

Взам. инв. №



Фасады 1

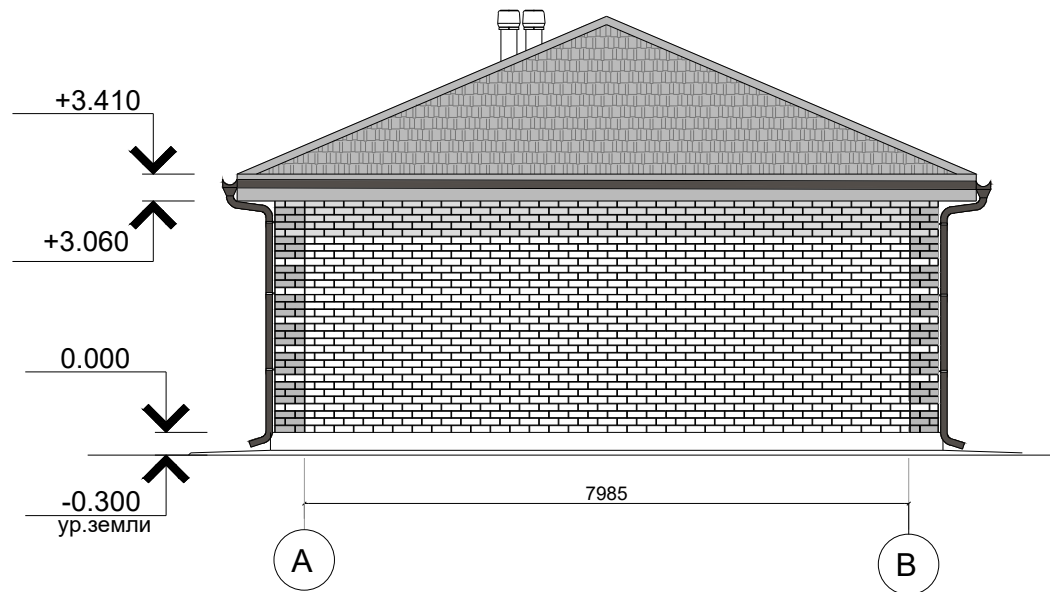
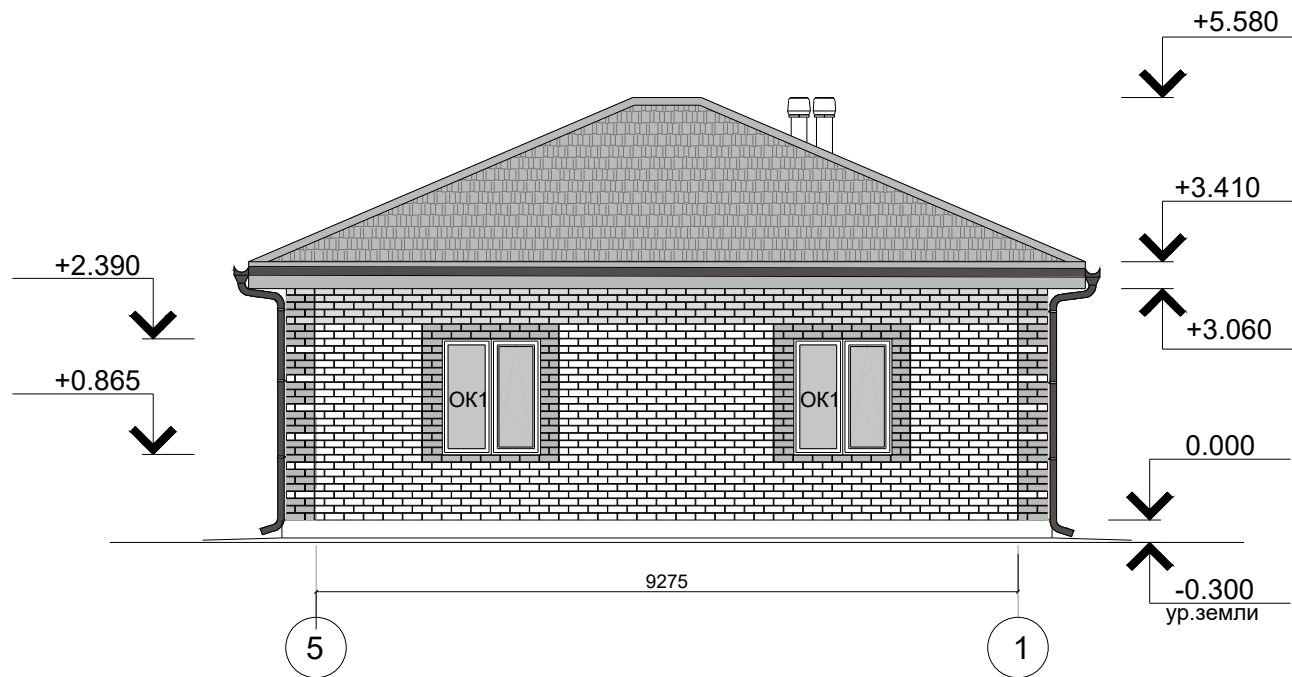
4

Индивидуальный жилой дом



Согласовано

Взам. инв. №



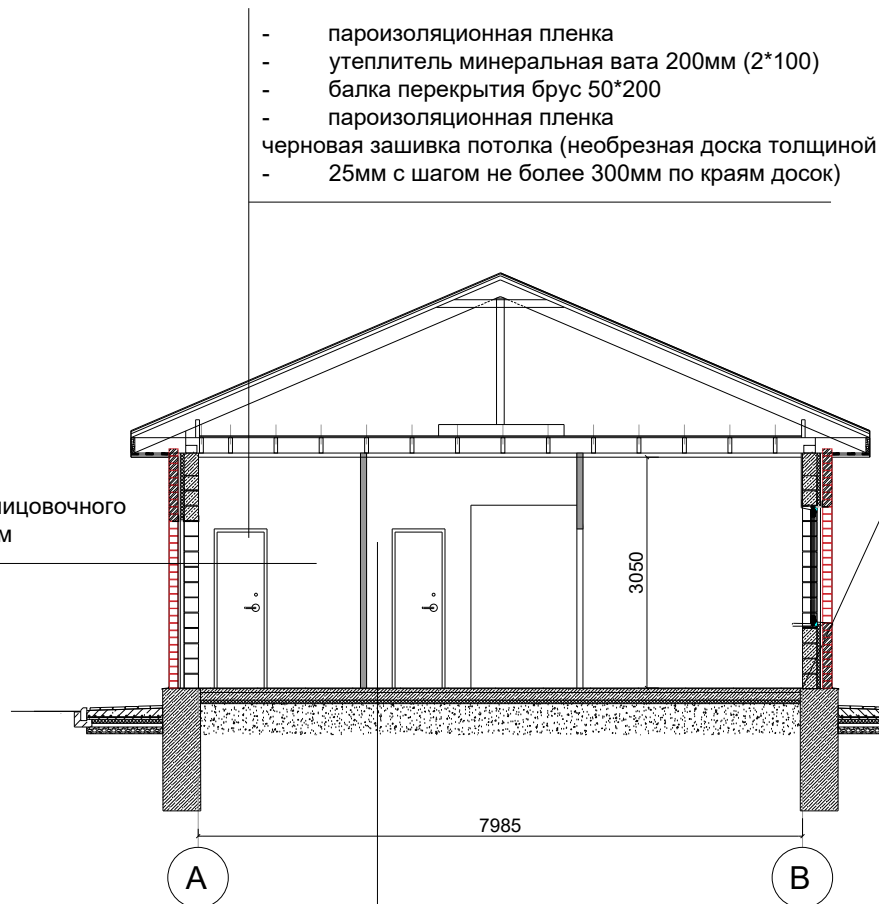
Фасады 2

5

Индивидуальный жилой дом



Керамзитобетонные блоки - 190
 Утеплитель Минераловатные
 полужесткие плиты (ППЖ) по ГОСТ
 9573-2012 толщиной 100 мм.
 Отделочный слой из силикатного облицовочного
 полуторного кирпича толщиной 120мм



- пароизоляционная пленка
- утеплитель минеральная вата 200мм (2*100)
- балка перекрытия брус 50*200
- пароизоляционная пленка
- черновая зашивка потолка (необрезная доска толщиной
- 25мм с шагом не более 300мм по краям досок)

(!!!) ВАЖНО (!!!). В КОНСТРУКЦИИ ПОЛОВ ПРИ МОНТАЖЕ
 ЧЕРНОВОЙ ПЛИТЫ ПОЛОВ И ЧИСТОВОЙ СТЯЖКИ ПОЛОВ
 ПРЕДУСМОТРЕТЬ ДЕМПФЕРНУЮ ЛЕНТУ ПО ПЕРИМЕТРУ
 ВСЕХ ПОМЕЩЕНИЙ.
 ДЕМПФЕРНУЮ ЛЕНТУ ЗАКЛАДЫВАТЬ В КОНСТРУКЦИИ
 ЧЕРНОВОЙ ПЛИТЫ ПОЛОВ, по периметру помещений,
 И ЧИСТОВОЙ СТЯЖКИ ПОЛОВ, по периметру помещений.

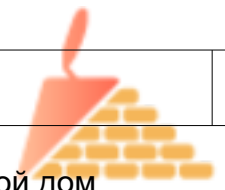
- Ц/П стяжка М150, армированная сеткой 50х50мм, из арматуры класса ВР-I, дст.=4 мм с нагревательными элементами водяного теплого пола - 50 мм.
- Железобетонная монолитная плита чернового ПОЛА, класс бетона В15, с армированием сеткой 100X100мм ВР-I, дст.=5 мм - 100 мм.
- Экструзионный пенополистирол - 100 мм (при свайном фундаменте), 50мм (ленточный фундамент)
- Песчаная подушка с проливкой водой и послойным трамбованием с помощью вибро-плиты.

Разрез 1-1

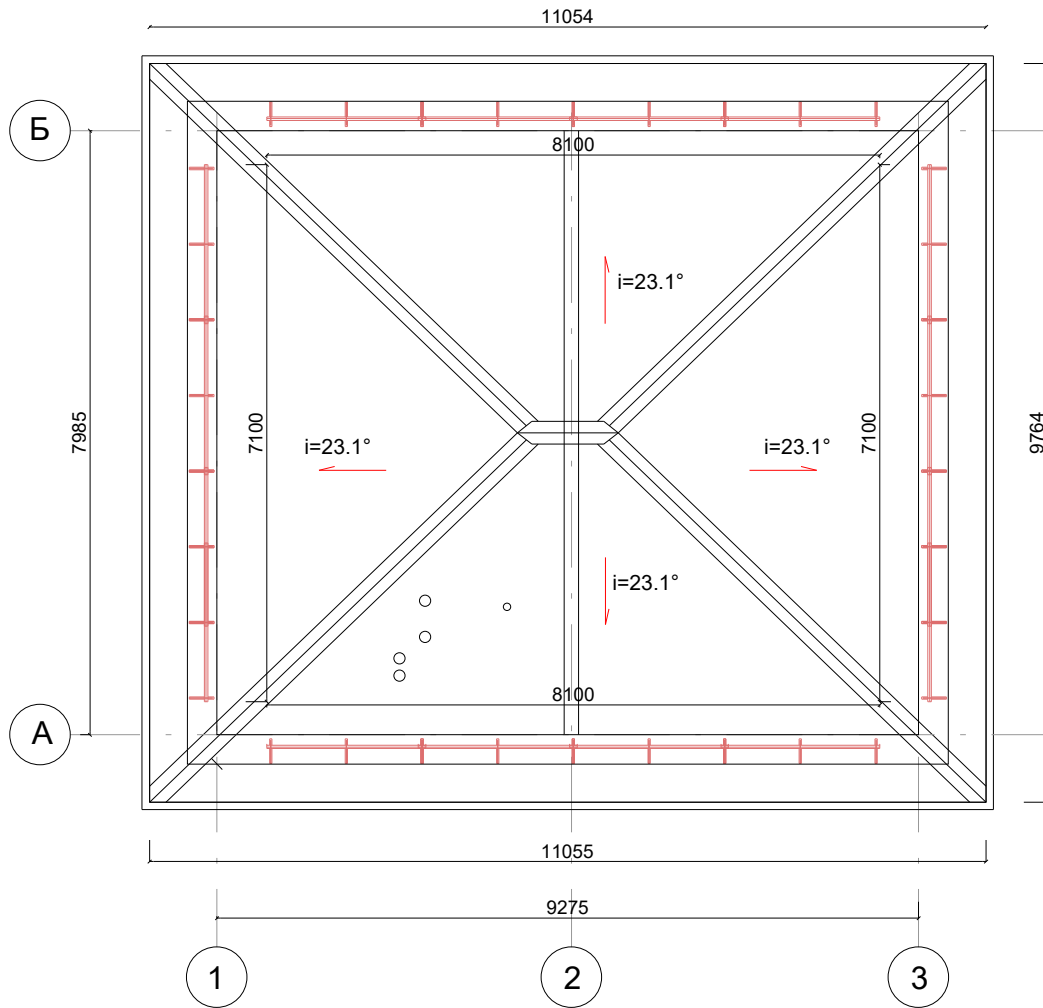
6

Индивидуальный жилой дом

СКЛАД-КИРПИЧА

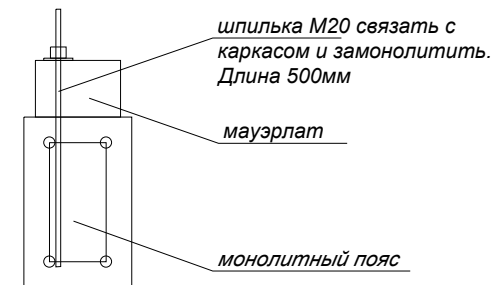


План кровли



ОСНОВНЫЕ ПАРАМЕТРЫ КРЫШИ :

Наименование	Кол-во	ед.изм
S поверхности кровли дома 1	117,30	м ²
Общая длина водосточной системы	41,80	м.пог
Общая площадь софитов	19,80	м ²
Снегозадержатель	30,4	м.пог



Согласовано

Взам. инв. №

План кровли

7

Индивидуальный жилой дом



СПЕЦИФИКАЦИЯ ЗАПОЛНЕНИЯ ОКОННЫХ ПРОЕМОВ

МАРКА ПОЗ.	ОБОЗНАЧЕНИЕ	НАИМЕНОВАНИЕ	ГРАФИЧЕСКОЕ ИЗОБРАЖЕНИЕ	КОЛ-ВО	ПРИМЕЧАНИЯ РАЗМЕР ПРОЕМА (HxB) ММ
ОК-1	2-х камерный стеклопакет из ПВХ профиля ГОСТ 23166-99	13x15		4	1400x1550(h)
	ГОСТ 30246-94 t=0,8мм	Слив S=1,56 м2		4	200x1300
ББ-1	2-х камерный стеклопакет из ПВХ профиля ГОСТ 23166-99	19x24		1	1900x2350(h)
	ГОСТ 30246-94 t=0,8мм	Слив S=0,31 м2		1	200x1814

Примечания:

1. Монтаж и установку окон осуществить согласно ГОСТ 30971-2002 и со строгим соблюдением технических условий, технологии и правил для монтажа и установки окон.
2. Оконные приборы и крепежные детали должны отвечать требованиям ГОСТ 538 и иметь защитно-декоративное (или защитное) покрытие по ГОСТ 9.303.
3. Уклон подоконной доски в сторону помещения должен быть не более 5°.
4. Размеры витража, окон, подоконников, сливов уточнить по месту.
5. Данный лист читать совместно с планом этажа
6. Размеры окон в ведомости на чертежах даны условно по габаритам проёмов. Реальные размеры оконных блоков уточнить по месту: принимать на основании натуральных обмеров с учётом четвертей, установочных зазоров и требований фирмы-изготовителя.

Согласовано

Взам. инв. №

Спецификация заполнения оконных и дверных проёмов

8

Индивидуальный жилой дом

СКЛАД-КИРПИЧА

Согласовано

Взам. инв. №



СКЛАД-КИРПИЧА

Согласовано

Взам. инв. №



СКЛАД-КИРПИЧА